

ETHNOART



# Catalogue des actions éducatives 2022-2023

**Élémentaire**



# Sommaire

## Présentation

L'ethnologie, qu'est-ce que c'est ?	3
L'ethnologie à l'école	4
Nos principes pédagogiques	4
Nos modalités pratiques	5
ethnoArt en quelques chiffres	6

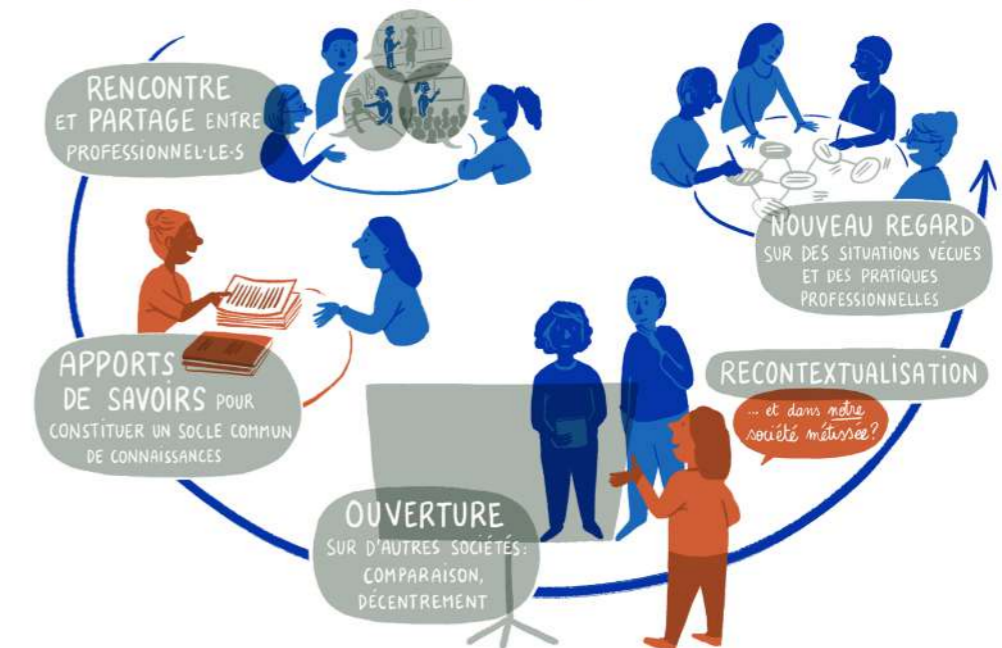
## Les parcours

Les ateliers débats	7
Les enquêtes ethnographiques	8
Des projets sur mesure ! Des exemples d'actions réalisées	9

Créée en 2002, l'association **ethnoArt** propose des espaces de réflexion autour des enjeux interculturels. Basée à Paris, l'association **est constituée de médiatrices scientifiques, formatrices, anthropologues et artistes.**

Association inscrite dans le mouvement de l'éducation populaire, elle crée des **espaces d'apprentissage actif et de dialogue sans tabou pour des publics variés** : milieu scolaire, professionnel, carcéral et socio-culturel. Son objectif est de permettre à chacun.e de faire un pas de côté en s'appropriant les méthodes et connaissances de l'anthropologie. En décentrant nos regards et en croisant nos points de vue, l'association souhaite participer à une société plus inclusive.

## QUESTIONNER et ÉCLAIRER des pratiques professionnelles





## L'ethnologie, qu'est-ce que c'est ?

L'ethnologie, appelée aussi anthropologie sociale et culturelle, est une science humaine et sociale qui a pour objet l'**étude des cultures et des sociétés**. Elle s'intéresse à la fois à ce qui est commun à toutes les sociétés (les universaux) et à ce qui les différencie.

La démarche ethnologique se caractérise par une présence sur le terrain de longue durée, où sont croisés les points de vue sur un fait social observé. C'est le **travail ethnographique**.

Cette science articule le passé et le présent pour comprendre les relations entre les groupes sociaux. Elle travaille ainsi sur l'articulation entre le global et le local. Elle est fondée sur la **méthode du décentrement** (relativiser ses propres représentations et pratiques en les comparant à celles d'autres cultures).

Aujourd'hui, l'ethnologie ne se définit plus comme un savoir sur les autres, **elle permet de construire un savoir avec les autres** (Tim Ingold, *L'anthropologie comme éducation*, 2018). L'ethnologie n'est donc pas une somme de connaissances qui peuvent être transmises et doivent être apprises, mais une **pratique qui permet de construire des connaissances et qui transforme tous les acteur.rices.s qui participent à l'expérience**.

## L'ethnologie à l'école

**Nous menons depuis plus de quinze ans des actions en contexte scolaire.** Nous nous adressons aux enfants et adolescent.e.s **du CP à la terminale**.

L'ethnologie permet de **renforcer des savoirs scolaires** comme les compétences langagières, les connaissances en histoire, géographie, éducation civique ainsi que **les compétences culturelles et relationnelles**. L'ethnologie permet aussi de développer des compétences transversales telles que l'observation, l'écoute, l'analyse, la prise de note, ou encore débattre, expliquer son point de vue, coopérer, formuler des hypothèses et interroger l'espace public.

L'ethnologie à l'école **donne à chacun.e les moyens de déconstruire les stéréotypes et préjugés** à l'égard de la différence sociale et culturelle **et de comprendre les différents rapports sociaux qui structurent nos sociétés contemporaines**.

## Nos principes pédagogiques

### Principes des ateliers

En nous inscrivant dans le **mouvement de l'éducation populaire**, nous créons les conditions d'un dialogue constructif et d'un **apprentissage actif**. Notre méthodologie est participative.

#### Nous avons deux types d'actions possibles :

- les ateliers débats en classe
- les enquêtes ethnographiques

### Méthodes pédagogiques

Notre méthodologie est participative. Elle se base sur la mise en valeur de l'expérience et du vécu de chacun.e dans la bienveillance, le respect et l'écoute mutuelle.

- Mise en commun des connaissances autour des notions fondamentales (culture / stéréotype/ racisme / genre / nature ...)
- Partage d'expériences et de vécus personnels dans un cadre respectueux
- Comparaison de différentes pratiques à travers le monde favorisant le décentrement
- Observation, description et analyse d'images et extraits vidéos (documentaires / fictions)
- Débats et argumentation (activité du débat mouvant...)
- Observation de son environnement proche, analyse de témoignages (enquête ethnographique)
- Expériences artistiques, créations, sorties, découverte d'expositions muséales

### Objectifs généraux

L'initiation à l'ethnologie permet aux élèves d'acquérir des outils pour :

- Comprendre le monde dans toute sa diversité et sa complexité
- Respecter autrui dans sa différence
- Lutter contre toutes les formes de discriminations
- Devenir des citoyen.ne.s actif.ve.s et créati.f.ve.s



## Nos modalités pratiques

### Publics

ethnoArt se base sur une méthodologie qui s'adapte à tout type de public, du CP au CM2. Nos actions conviennent très bien aux classes UPE2A, car elles permettent de valoriser les expériences de la migration et les identités multiples, thèmes essentiels pour ces élèves souvent fragilisés par un contexte de migration difficile et un système scolaire qu'ils découvrent.

### Durées

Nous adaptons la temporalité en fonction des objectifs, du public, et des possibilités financières de nos partenaires. Nous ajustons le contenu à chaque demande.

### Tarifs

Nos prix varient en fonction du nombre de séances et des modalités d'intervention (ateliers débats, parcours avec de l'artistique etc). Si vous êtes intéressés, merci de nous contacter.

### Informations et réservations

Pour toute demande d'information et d'achat d'un atelier, merci de contacter Prune Savatofski, médiatrice chargée des actions éducatives élémentaires :

ethnoart.prune@gmail.com

06 70 99 95 60

## ethnoArt en quelques chiffres

**2000** élèves nouvellement touchés chaque année

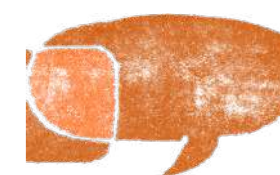
**En 2021 :**

**297** ateliers réalisés

**50** établissements scolaires touchés



« Un projet structuré et cohérent, qui a permis de développer de nombreux savoirs et savoir-faire, et qui a rencontré l'adhésion des élèves qui s'y sont vraiment investis. Un très bon retour de la part de tous les acteurs au sein de l'école : enseignant, élèves, familles. »  
Institutrice en classe de CM2 à Pantin



« L'intervenante apporte un regard scientifique sur la question du genre. Pas de jugement de valeur, elle conduit la classe à réfléchir sur les différentes cultures dans le monde et l'évolution des codes dans le temps. »  
Institutrice en classe de CP à Aubervilliers

« L'enquête a permis aux élèves d'être davantage sensibilisés sur l'occupation de l'espace au sein de la cour de récréation, la répartition des jeux, davantage de mixité dans certains jeux, des échanges argumentés auprès d'autres élèves sur la question.. Merci pour tout ! J'espère pouvoir retravailler avec Prune et l'association. »  
Institutrice en classe de CM1 à Paris



## Ateliers débats

Nous développons des parcours thématiques en privilégiant la discussion et la participation de toutes et tous. À partir d'extraits de films, d'iconographies, de jeux collectifs, nous invitons les élèves à vivre l'expérience du décentrement, c'est-à-dire apprendre à observer et respecter les différences culturelles. Ne pas juger d'emblée, être à l'écoute des autres et prendre conscience que les connaissances transmises aident à mieux se connaître soi-même, sont autant d'objectifs sur lesquels nous construisons nos séances.

### OBJECTIFS

- Porter un regard curieux et interrogatif sur le monde
- Apprendre à identifier les règles et les normes des sociétés et les questionner
- Apprendre à penser par soi-même, développer son esprit critique en déconstruisant des stéréotypes et préjugés
- Apprendre à penser avec les autres, débattre, écouter différents points de vue

### CONTENUS

Nous intervenons sur des thèmes actuels et variés, en lien avec les questionnements du quotidien. Les ateliers peuvent être accompagnés de visites au musée, de projections de films, de rencontres avec des chercheur.se.s. Nous pouvons proposer de faire intervenir également des artistes dans les domaines de la BD, gravure, théâtre, musique, danse, cinéma... Les collaborations artistiques sont multiples et permettent à la classe d'explorer son inventivité et sa créativité en lien avec la thématique du parcours.

Exemples de thèmes : l'égalité fille/garçon, le racisme et les préjugés, les relations humain/environnement, les émotions, langues et langages, l'expérience de la migration, les pratiques alimentaires ...

## Enquête ethnographique

Menée par une médiatrice scientifique en lien étroit avec l'équipe enseignante, ce parcours invite les élèves à se familiariser avec la démarche des chercheurs ethnologues : définir ensemble une question de recherche, apprendre à observer son environnement proche, réaliser des entretiens avec des personnes du quartier et restituer les résultats de leur enquête. L'enquête ethnographique est donc un excellent outil pour aller à la rencontre des autres, travailler en collectif et déconstruire les stéréotypes. Nous définissons le sujet de l'enquête avec l'enseignant.e.

### OBJECTIFS

- Porter un regard curieux et interrogatif sur le monde
- Apprendre à identifier les règles et les normes des sociétés et les questionner
- Apprendre à penser par soi-même, développer son esprit critique en déconstruisant des stéréotypes et préjugés
- Apprendre à penser avec les autres, débattre, écouter différents points de vue
- Apprendre à développer un raisonnement méthodologique et appuyé par des faits observés
- Être pleinement acteur et actrice d'une réflexion scientifique par la production d'une enquête collective

**Le parcours se développe sur 10 séances.  
4 principales étapes composent l'enquête :**

### CONTENUS

**Étape 1 / la préparation** : L'intervenante sensibilise les élèves au thème de l'enquête en leur proposant des exercices collectifs (analyse d'images, extraits de films documentaires, débat mouvant...).

**Étape 2 / le terrain** : C'est le moment où la classe met ses 5 sens en éveil pour décrire son terrain. À partir d'une première sortie d'observation, les élèves réalisent des questionnaires et mènent des entretiens avec les personnes enquêtées.

**Étape 3 / l'analyse, la synthèse, la production** : La classe analyse l'ensemble des données récoltées pendant l'enquête et confronte les résultats à la question de départ.

**Étape 4 / la restitution des résultats** : Elle permet de finaliser le travail de recherche et de mémoriser les résultats. La production de la classe peut être présentée sous de multiples formes : affichages, dessins, journal collectif, bande dessinée, présentation orale etc.

**Étape complémentaire** : visite guidée au musée (musée de l'Homme, muséum national d'Histoire naturelle, musée de l'histoire de l'immigration...). L'approche muséale permettra aux élèves d'approfondir les sujets abordés en classe.



## Des projets sur mesure ! Des exemples d'actions réalisées



« J'étais contente car cela m'a aidé à m'intégrer à la classe. Le projet m'a beaucoup plu, il m'a vraiment aidé à comprendre le métier d'ethnologue et il m'a aidé à analyser des choses. »

Élève en CM1 à Pantin



### Exemples d'enquêtes réalisées

#### Egalité filles/garçons :

Comment et dans quels espaces les garçons et les filles jouent dans ma cour de récréation ?

#### Migrations et interculturalité :

Comment la diversité culturelle est présente dans mon quartier ?

#### Humains et environnement :

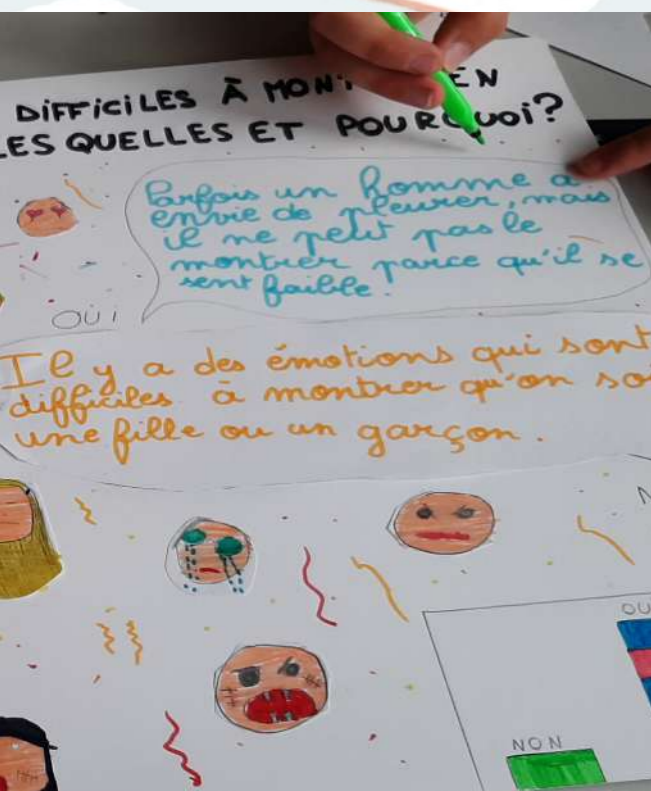
Comment la nature existe dans ma ville ?



### De l'ethnologie et de l'art !

Nous proposons d'associer des artistes aux enquêtes ethnologiques. Intervenant généralement à la dernière phase de l'enquête, ils et elles accompagnent les élèves dans l'expression de leur part sensible pour créer une forme qui restituera le travail ethnographique.

Qu'il s'agisse de la BD, gravure, peinture, théâtre, création sonore ou visuelle, nos collaborations artistiques sont multiples et permettent à la classe d'explorer son inventivité et sa créativité !



« J'ai aimé car c'était ma première fois sur scène et que grâce à ça j'ai aimé monter sur scène au lieu d'être toute timide. »

Élève en CM1 à Paris







**Association ethnoArt**  
**39 rue des cascades - 75020 Paris**  
**[www.ethnoart.org](http://www.ethnoart.org)**

**SIRET : 44992063600031**

**Code APE : 8552Z**