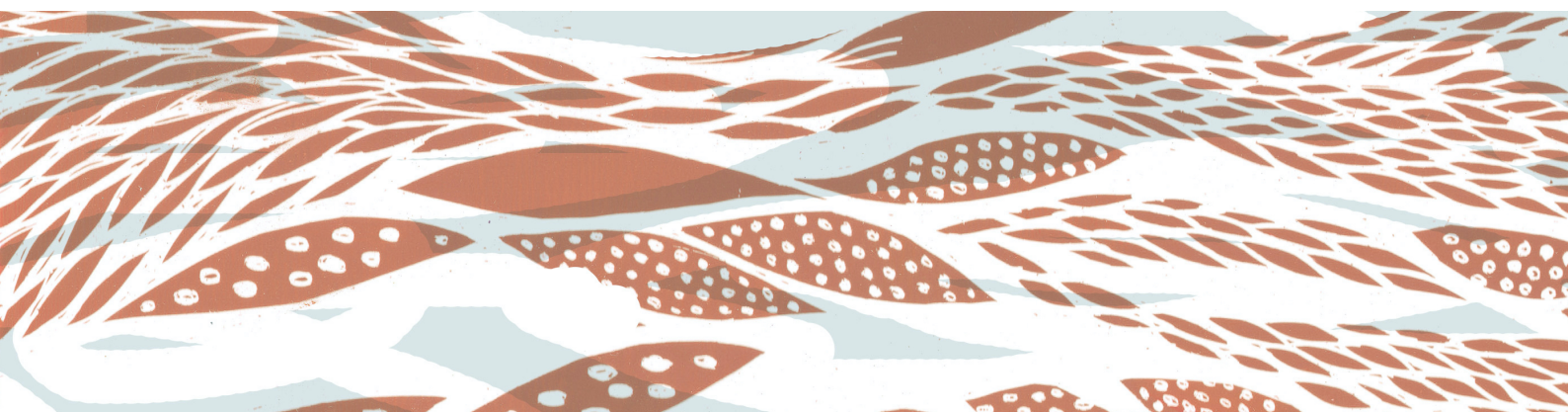


ETHNOART



Formations 2024-2025

**Quels enjeux interculturels
en contexte professionnel ?**




Sommaire

Présentation

À qui s'adresse notre offre de formation ?	3
La spécificité de l'offre de formation ethnoArt	4
Nos principes pédagogiques	5
Nos modalités pratiques	7
Indicateurs de satisfaction	8
Quels impacts en contexte professionnel ?	9
Ils.elles nous ont fait confiance	10

Les différentes formations

Appréhender les enjeux de la diversité culturelle et sociale : initiation à l'approche interculturelle	11
Expériences des migrations : repères anthropologiques et historiques	12
L'approche interculturelle pour valoriser le plurilinguisme avec 	13
Des préjugés au racisme : les mécanismes du rejet	14
Rumeurs et discours de haine : comprendre les mécanismes à l'œuvre	15
Approche interculturelle de la famille	16
Approche interculturelle de la parentalité et de l'éducation	17
Regard interculturel sur la petite enfance et la diversité des techniques de puériculture	18
Pratiques religieuses et laïcité	19
Penser la « nature » : les relations des humains à leur environnement	20
Approche interculturelle de la maladie et du soin	21
Approche interculturelle du handicap	22
Le genre en question : approche interculturelle	23
Parler de vie affective et sexuelle en contexte interculturel	24
Penser la mixité à la crèche : pour une pédagogie égalitaire dès le plus jeune âge	25
Penser la mixité à l'école et en centre de loisirs : pour une égalité réelle	26

Calendrier et modalités des formations dans nos locaux

27

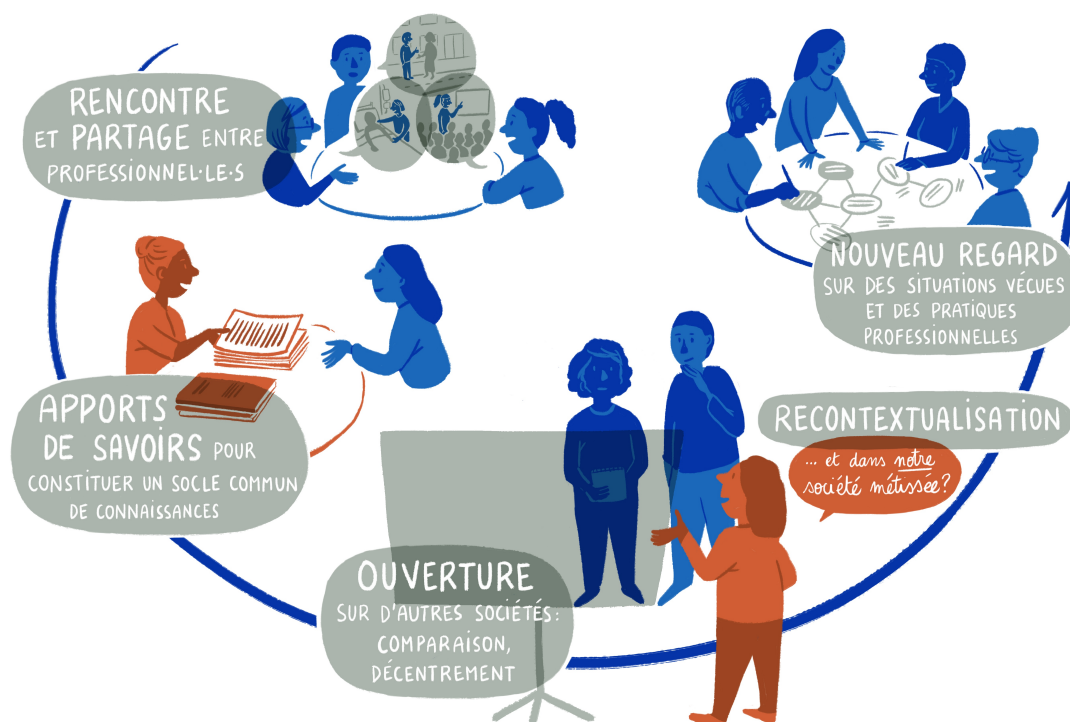
Groupes d'échanges et d'appui aux professionnel.le.s

28

Créée en 2002, l'association ethnoArt propose des espaces de dialogue autour des enjeux interculturels. Basée à Paris, **l'association est constituée de médiatrices scientifiques, formatrices, anthropologues et artistes.** L'équipe intervient en présentiel et à distance dans toute la France.

Association inscrite dans le mouvement de l'éducation populaire, **elle crée des espaces d'apprentissage actif pour des publics variés :** milieu scolaire, professionnel, socio-culturel et carcéral. Son objectif est de permettre à chacun.e de faire un pas de côté **en s'appropriant les méthodes et connaissances de l'anthropologie.** En décentrant les regards et en croisant les points de vue, l'association souhaite participer à une société plus inclusive.

QUESTIONNER et ÉCLAIRER des pratiques professionnelles



À qui s'adresse notre offre de formation ?

Public

Formation *Penser la mixité à la crèche* : pour une pédagogie égalitaire dès le plus jeune âge = être professionnel.le de la petite enfance

Formation *Penser la mixité à l'école et en centre de loisirs* : pour une égalité réelle = être professionnel.le de l'éducation ou de l'animation

Les autres formations sont ouvertes à tou.te.s les professionnel.le.s et bénévoles du **champ éducatif, social, culturel, de la santé, de l'insertion, de l'accueil** et plus généralement tous les métiers associés à l'accompagnement.

Prérequis

Aucun prérequis n'est nécessaire pour bénéficier de nos formations.

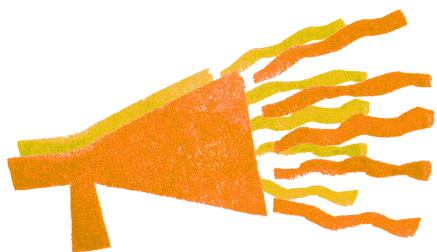
Personnes en situation de handicap

Personnes en situation de handicap et accessibilité aux personnes à mobilité réduite, merci de vous rapprocher de Audrey Dessertine, ethnoart.audrey@gmail.com, pour vérifier que les conditions logistiques et pédagogiques peuvent s'adapter au handicap qui est le vôtre.

Formations intra-entreprise

Notre offre de formation s'adresse à des structures privées ou publiques.

Elle est destinée à être mise en oeuvre sur site et s'ajuste à chaque contexte d'intervention. Des actions spécifiques peuvent également être réalisées pour adapter des formations inscrites dans le catalogue ou concevoir une formation en réponse à une problématique particulière (bénéfices attendus, objectifs opérationnels visés, profils des stagiaires etc).



Formations inter

Les formations dans nos locaux sont proposées aux particuliers et à titre individuel. L'inscription s'effectue un mois avant chaque formation auprès de la formatrice référente. Vous trouverez les modalités et le calendrier page 28.

Entre spécificités culturelles et universaux : quels enjeux interculturels en contexte professionnel ?

Les recherches anthropologiques produisent des connaissances sur les fondements de notre humanité commune, au-delà des spécificités culturelles. Cet exercice implique de porter un regard décentré, et ainsi, apprendre à se départir de tout jugement de valeur. Par son approche spécifique des enjeux du monde contemporain, cette science favorise le sens critique, garant d'une citoyenneté inclusive.

L'anthropologie, qu'est-ce que c'est ?

L'anthropologie sociale et culturelle (aussi appelée ethnologie), est une science humaine et sociale. Elle s'intéresse à la fois à ce qui est commun à toutes les sociétés (les universaux) et à ce qui les différencie. **La démarche ethnologique se caractérise par une présence sur le terrain de longue durée, où sont croisés les points de vue sur un fait social observé.** C'est le travail ethnographique. **Cette science articule le passé et le présent pour comprendre les relations entre les groupes sociaux.** Elle travaille ainsi sur l'articulation entre le global et le local. Cette science est fondée sur la **méthode du décentrement** (relativiser ses propres représentations et pratiques en les comparant à celles d'autres cultures).

Les formations d'ethnoArt apportent un éclairage anthropologique sur les questionnements professionnels pour améliorer et faciliter les relations au travail. Partant du principe que **les différences culturelles sont trop souvent source d'incompréhension et de tensions**, l'objectif de ces formations est d'**enrichir les pratiques en apportant un regard original et une méthode pour résoudre les conflits interculturels.**



Nos principes pédagogiques

Principes des formations

- Utiliser les résultats des recherches en anthropologie pour enrichir les pratiques professionnelles
- S'appuyer sur des méthodes pédagogiques participatives qui favorisent les échanges et les réflexions collectives
- Permettre l'expérimentation du décentrement, de l'étonnement et du regard distancié
- Apporter une réflexion pluridisciplinaire sur l'usage de certains mots médiatisés (laïcité, interculturalité, communautarisme, crise migratoire ...) pour en saisir les épaisseurs historiques, les glissements de sens et les enjeux politiques

Modalités pédagogiques

Notre méthodologie est participative. Elle se base sur la mise en valeur de l'expérience et du vécu de chacun.e dans la bienveillance, le respect et l'écoute mutuelle.

- Repères théoriques issus de recherches actuelles dans le domaine des sciences humaines en général et de l'anthropologie en particulier
- Mise en commun des connaissances autour des notions fondamentales
- Exercice d'analyse des représentations par la description d'images et d'extraits de films
(documentaires et fictions)
- Exercice de lecture et de synthèse d'extraits de textes scientifiques relatifs au thème de la formation
- Expérimentation collective de la méthode interculturelle à partir de situations rencontrées au travail
- Atelier pratique d'élaboration d'actions interculturelles (partage de savoir-faire / présentation d'outils utilisés par ethnoArt auprès de ses différents publics)

NB : Pour ses **formations à distance**, ethnoArt utilise des outils de travail collaboratifs et met en oeuvre des contenus, activités et modalités d'animation spécifiques. N'hésitez pas à nous consulter pour bâtir votre programme de formation sur mesure.

Nos principes pédagogiques

Objectifs généraux

- Être capable d'identifier les enjeux majeurs de la diversité sociale et culturelle grâce à l'expérimentation de la méthode interculturelle
- Être en capacité de mobiliser les outils de l'anthropologie en contexte professionnel pour dépasser les écarts culturels, les situations d'incompréhension et de conflit
- Concevoir et animer des projets avec les publics en mobilisant les acquis de la formation pour lutter contre la diffusion des stéréotypes et les discriminations
- Se nourrir de la mutualisation d'expériences entre les participant.e.s

Modalités d'évaluation

Toute participation à une formation d'une journée ou plus donne lieu à la délivrance d'une attestation nominative de validation des acquis.

Les modalités d'évaluation sont les suivantes :

- Recueil des attentes en amont
- Questionnaire sur la formation initiale et les formations continues suivies par les stagiaires
- Test des connaissances et compétences à l'entrée de la formation (quizz / questionnaire / exercice de définitions)
- Évaluation durant la formation des travaux réalisés en sous-groupe et/ou en individuel (analyse de situations – synthèses de lecture, etc.)

Dans un souci d'amélioration constante de la qualité de nos formations, nous proposons un questionnaire de satisfaction aux stagiaires et aux commanditaires à l'issue de la session.

Nos modalités pratiques

Durées

Nos formations se déroulent sur 1 ou 2 journées. Nous adaptons cependant la temporalité en fonction des objectifs, du public, des modalités d'animation (présentiel / distanciel) et des possibilités financières.

Nous proposons également des sessions de sensibilisation d'une demi-journée ainsi que des conférences participatives.

Tarifs

Formations intra-entreprise :

Nos prix varient en fonction des structures (collectivités, associations...) : 700€ la demi-journée, de 900€ à 1400€ TTC (association non assujettie à la TVA) la journée hors frais de transport et d'hébergement du/de la formateur.rice. Les tarifs sont les mêmes en présentiel et en distanciel.

Formations dans nos locaux :

Gratuites pour nos adhérent.e.s grâce au soutien financier de la Ville de Paris, de la DILCRAH et de la CAF de la Seine-Saint-Denis.

Adhésion annuelle individuelle à ethnoArt : 40€

Adhésion personne morale : 80€

Prise en charge des formations

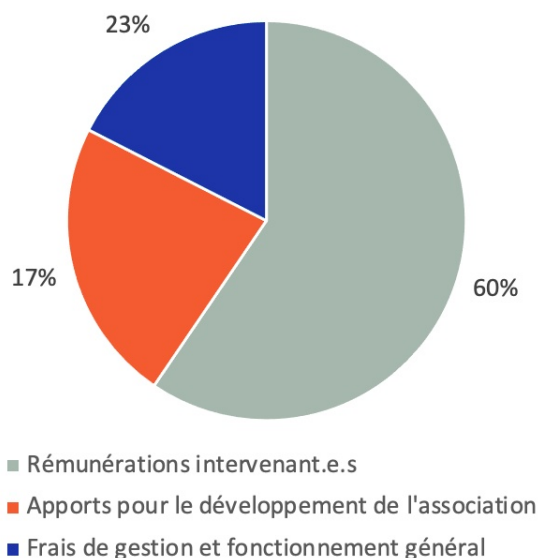
Par le plan de formation :

Nous élaborons avec la structure commanditaire un plan de formation sur mesure et adapté aux besoins de l'équipe.

Par France Travail :

Via les aides individuelles à la formation dans le cadre d'une recherche d'emploi. Renseignez-vous auprès de votre conseiller.ère.

Que couvre le coût d'une formation ethnoArt ?



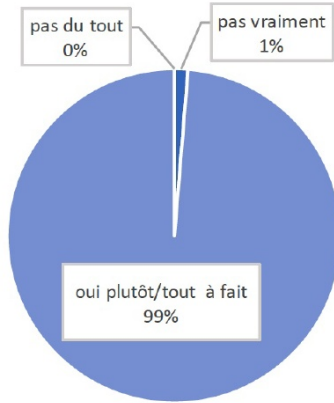
Informations et réservations

Pour toute demande d'information et de réservation d'une formation, merci de contacter Audrey Dessertine :
ethnoart.audrey@gmail.com
06 61 11 40 17

Indicateurs de satisfaction

Retour en quelques chiffres. 66 sessions de formations analysées

Êtes-vous satisfait.e de la formation ?



Lecture : 99% des répondant.e.s déclarent être plutôt/tout à fait satisfait.e.s de la formation

Cette formation vous a-t-elle apporté des éléments utiles pour votre travail au quotidien ?



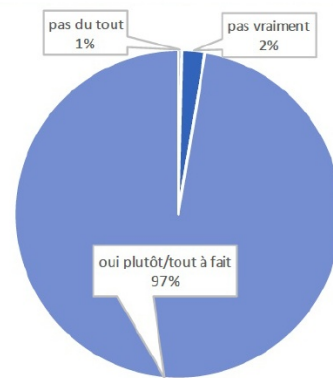
Lecture : 94% des répondant.e.s déclarent que la formation leur a plutôt/tout à fait apporté des éléments utiles pour leur travail au quotidien

La formation a-t-elle répondu à vos attentes ?



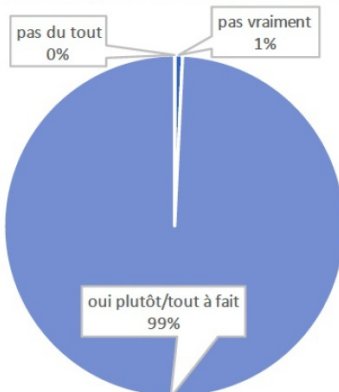
Lecture : 97% des répondant.e.s déclarent que la formation a plutôt/tout à fait répondu à leurs attentes

Les objectifs du programme ont-ils été atteints ?



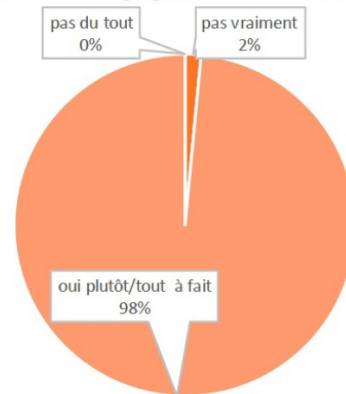
Lecture : 97% des répondant.e.s déclarent que les objectifs des programmes énoncés ont été plutôt/tout à fait atteints

Êtes-vous satisfait.e de la démarche pédagogique et de la qualité de l'animation ?



Lecture : 99% des répondant.e.s déclarent être plutôt/tout à fait satisfait.e.s de la démarche pédagogique et de la qualité de l'animation

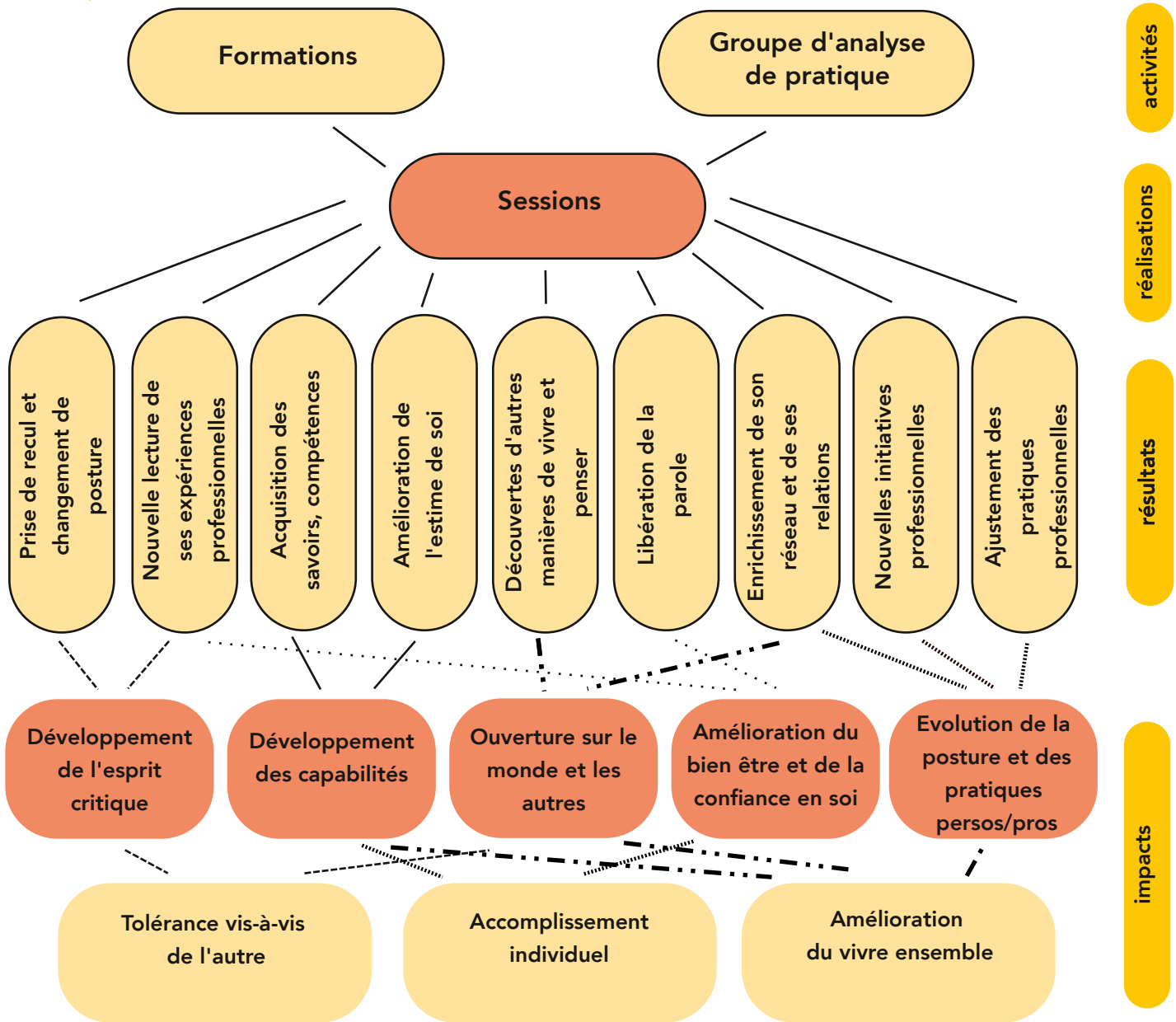
Êtes-vous satisfait.e des supports pédagogiques utilisés ?



Lecture : 98% des répondant.e.s déclarent être plutôt/tout à fait satisfait.e.s des supports pédagogiques utilisés

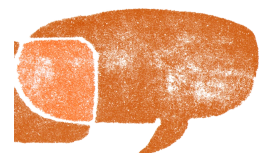
Source : fiche d'évaluation à l'issue de la formation, 2020-juin 2024, n=536

Quels impacts en contexte professionnel ?



« La formatrice a utilisé plusieurs supports très différents et interactifs avec même une dimension artistique (collages), c'était très stimulant et agréable ! »

Professionnelle de l'enseignement (éducation nationale)



« La formatrice était qualifiée et pouvait répondre à toutes nos questions, même les plus subtiles, il y a donc eu un vrai apport de connaissances. »

Responsable jeunesse (centre socio-culturel)

« On a bien pris le temps d'échanger et de discuter d'exemples concrets que l'on rencontre dans nos métiers. C'était important d'avoir un espace pour analyser ces expériences. »

Professionnelle de la petite enfance (crèche)

Ils.elles nous ont fait confiance

La Région Ile-de-France
La communauté d'agglomération Val d'Yerres Val de Seine
La Mairie de Paris
Les villes de Caen, Cergy, Gennevilliers, Guyancourt, La Courneuve, Pantin
Les académies de Versailles et Créteil
L'Institut régional de formation des allocations familiales
Les fédérations des centres sociaux de Paris et de Rillieux-La-Pape
L'École nationale de protection judiciaire de la jeunesse
L'École nationale de la Magistrature
L'École de formation psycho-pédagogique de Paris
L'Établissement pénitentiaire pour mineurs de Porcheville
La protection judiciaire de la jeunesse
SPIP 78 (service pénitentiaire d'insertion et de probation)
Les centres sociaux de la Seine-Saint-Denis (Sevran..)
La Croix-Saint-Simon formation
Les Apprentis d'Auteuil
Le Groupe SOS (organisme de formation Arabesque)
RésO Villes
L'association Dans le genre égales
L'association Dulala
L'association Coallia
Le secours populaire de Paris
Le Pôle des musiques actuelles de la ville de Nantes
L'unité éducative d'activité de jour de Châlon-sur-Saône
Amnesty International France
...

ethnoArt a été évaluée conforme aux exigences requises par Qualiopi pour les actions de formation. Cette certification nationale atteste de la qualité et du professionnalisme des organismes de formation et vous permet de bénéficier des financements prévus dans le cadre de la formation professionnelle.



La certification qualité a été délivrée au titre de la catégorie d'action suivante :
ACTIONS DE FORMATION

Appréhender les enjeux de la diversité culturelle et sociale : initiation à l'approche interculturelle

Partant du principe que les différences culturelles sont trop souvent source d'incompréhensions, de malentendus voire de conflits, **cette formation vise à enrichir les pratiques et postures d'accompagnement des professionnel.le.s** travaillant auprès de personnes aux profils socioculturels variés.

CONTENUS

- Définition collective des notions fondamentales : culture, stéréotype, ethnocentrisme, assignation identitaire ...
- Mise en commun et déconstruction des idées reçues à l'égard des migrations
- Diversité des systèmes de pensée et modes de vie : analyse comparative
- Présentation de la méthode interculturelle et expérimentation de ses enjeux par l'analyse collective de situations d'écarts culturels en contexte professionnel

OBJECTIFS

- Interroger les stéréotypes et les représentations à l'égard de l'altérité
- Identifier ce qui intervient dans la relation interculturelle et repérer l'implication de ses propres modèles dans la relation à l'autre
- Mieux comprendre les situations de migration
- Adapter ses postures et pratiques d'accompagnement pour une meilleure prise en compte de la diversité socioculturelle



Intéressé.e par la mise en place de cette formation dans votre structure ?



Contactez Audrey Dessertine
ethnoart.audrey@gmail.com

Formation dans nos locaux :
27 et 28 janvier 2025
voir les modalités p.28



PUBLIC

Tout public



NOMBRE DE PARTICIPANT.E.S

5 minimum - 15 maximum



DURÉE

2 journées



PRÉREQUIS

Aucun prérequis n'est nécessaire



MODALITÉS PÉDAGOGIQUES

Exercices individuels
Ateliers pratiques
Échanges en groupe



ÉVALUATION

Questionnaires
Tests des connaissances et compétences

Expériences des migrations : repères anthropologiques et historiques

Lorsque l'on évoque les **migrations contemporaines**, elles sont souvent présentées dans l'actualité politique et médiatique sous la forme d'un « problème » ou d'une « crise ». Comment comprendre ces façons de problématiser les migrations ? **Quels enjeux politiques, sociaux, économiques les accompagnent ?** Quelles sont les réalités des migrations aujourd'hui ?

En considérant les migrations comme des processus à la fois individuels et collectifs, constitutifs de l'histoire humaine, notre formation vous propose d'aborder ces questions du point de vue des sciences sociales.

CONTENUS

- Terminologie : analyse des champs lexicaux associés à la migration
- Migrations contemporaines et « crise » actuelle des migrant.e.s en France et en Europe
- Histoire migratoire de la France et évolution des représentations à l'égard des immigré.e.s
- Enjeux économiques, socio-politiques, identitaires et psychiques de la migration
- Comment lutter contre les pratiques discriminatoires
- Les apports économiques, démographiques et culturels de l'immigration

OBJECTIFS

- Être capable d'identifier ses représentations à l'égard des migrations
- Être en capacité de déconstruire les préjugés à l'égard des personnes migrantes
- Apprendre les savoirs fondamentaux de l'anthropologie des migrations
- Savoir décrire les processus migratoires dans leur complexité
- Être capable de mobiliser les savoirs anthropologiques et les outils interculturels pour concevoir un projet renforçant la lutte contre la xénophobie



Intéressé.e par la mise en place de cette formation dans votre structure ?



Contactez Audrey Dessertine
ethnoart.audrey@gmail.com



PUBLIC

Tout public



NOMBRE DE PARTICIPANT.E.S

5 minimum - 15 maximum



DURÉE

2 journées



PRÉREQUIS

Aucun prérequis n'est nécessaire



MODALITÉS PÉDAGOGIQUES

Exercices individuels
Ateliers pratiques
Échanges en groupe



ÉVALUATION

Questionnaires
Tests des connaissances et compétences

L'approche interculturelle pour valoriser le plurilinguisme

EthnoArt et Dulala associent leurs savoirs et collaborent pour vous proposer une formation originale à deux voix.

Quels rapports entre langues et cultures, langues et identités ? Quelle place pour le plurilinguisme dans notre société ? L'expérience de la migration façonne-t-elle les pratiques langagières ?

En contexte interculturel, réfléchissons aux problèmes de hiérarchisation des langues dans la société !

CONTENUS

Jour 1 animé par ethnoArt

- Définition des notions fondamentales : culture / langue / stéréotype / migration
- Illustration des enjeux autour du plurilinguisme par des exemples ethnographiques multiples
- Présentation de la méthode interculturelle comme outil d'analyse de situations professionnelles complexes basées sur des incompréhensions et des écarts culturels

Jour 2 animé par Dulala

- Définition de compétence plurilingue et conscientisation du répertoire langagier de chacun.e
- Importance des langues familiales pour le développement affectif, cognitif et identitaire des enfants
- Outils présentés : ressources pédagogiques à destination d'enfants (contes, comptines, jeux d'enquête...) et théoriques pour les adultes (vidéos, affiches, livrets...)

OBJECTIFS

- Mettre en commun les représentations à l'égard du plurilinguisme et des langues
- Déconstruire ses représentations pour lutter contre les préjugés et la glottophobie
- Apprendre les savoirs anthropologiques autour de la notion de langue
- Définir les incidences de la migration sur les pratiques langagières
- Découvrir quelques outils qui permettent de faire du plurilinguisme un levier pour les apprentissages



PUBLIC

Tout public



NOMBRE DE PARTICIPANT.E.S

5 minimum - 15 maximum



DURÉE

2 journées



PRÉREQUIS

Aucun prérequis n'est nécessaire



MODALITÉS PÉDAGOGIQUES

Exercices individuels
Ateliers pratiques
Échanges en groupe



ÉVALUATION

Questionnaires
Tests des connaissances et compétences



Intéressé.e par la mise en place de cette formation dans votre structure ?



Contactez Audrey Dessertine
ethnoart.audrey@gmail.com

en partenariat avec



Des préjugés au racisme : les mécanismes du rejet

Comment définir le racisme ? Comment cette idéologie a-t-elle vu le jour ? Sous quelles formes se manifeste-t-elle aujourd'hui ?

Notre formation propose d'aborder les phénomènes de racisme et de discriminations comme des processus sociaux et historiques complexes. En mettant en perspective les vécus individuels et les dynamiques collectives, l'approche anthropologique apporte des clés de compréhension des mécanismes de transformation des différences (physiques, sociales, culturelles, géographiques, etc.) en inégalités et supports de discrimination.

CONTENUS

- Définition collective des notions fondamentales : altérité, stéréotype, ethnocentrisme, discrimination, assignation identitaire, racisme, communautarisme, universalisme...
- Exploration de la construction scientifique du concept de « race » et illustration à partir d'exemples historiques et contemporains
- État des lieux du racisme et des discriminations en France aujourd'hui
- Analyse critique d'images véhiculées par les médias de minorités catégorisées : « jeunes de banlieue » / « roms » / « musulmans »...

OBJECTIFS

- Être capable d'identifier ses représentations à l'égard du racisme et des discriminations
- Savoir décrire les mécanismes anthropologiques qui mènent au racisme et aux discriminations
- Adapter sa posture de manière à prévenir le racisme et les discriminations en milieu professionnel
- Être capable de mobiliser les savoirs anthropologiques et les outils interculturels pour concevoir un projet à destination de vos publics renforçant la lutte contre le racisme et les discriminations



PUBLIC

Tout public



NOMBRE DE PARTICIPANT.E.S

5 minimum - 15 maximum



DURÉE

2 journées



PRÉREQUIS

Aucun prérequis n'est nécessaire



MODALITÉS PÉDAGOGIQUES

Exercices individuels
Ateliers pratiques
Échanges en groupe



ÉVALUATION

Questionnaires
Tests des connaissances et compétences



Intéressé.e par la mise en place de cette formation dans votre structure ?



Contactez Audrey Dessertine
ethnoart.audrey@gmail.com

Formation dans nos locaux :
14 et 15 octobre 2024
voir les modalités p.28

Rumeurs et discours de haine : comprendre les mécanismes à l'oeuvre

La haine de l'« Autre » prend aujourd'hui différentes formes et connaît une diffusion large sur les réseaux à travers des discours propagandistes extrêmes et des thèses complotistes. **Les enfants et les adolescent.e.s sont les cibles privilégiées de ces démonstrations de haine.** Sur les réseaux sociaux, images et discours circulent massivement et fournissent un prisme clivant de notre société.

Cette formation offre un cadre théorique pour mieux appréhender ces mécanismes. C'est aussi l'occasion de **porter une réflexion commune de ces phénomènes sur le terrain et ainsi adapter les postures professionnelles.**

CONTENUS

- Apports théoriques et exercices autour des notions fondamentales : altérité, ethnocentrisme, racisme, discrimination, assignation identitaire, stigmatisation, racialisation
- Les mécanismes de la rumeur et des discours conspirationnistes : définition, exemples historiques, anthropologiques et sociologiques
- Exercice d'analyse de rumeurs et théories complotistes en groupe
- Quels outils utiliser pour déconstruire les discours de haine avec ses publics ?

OBJECTIFS

- Savoir décrire les mécanismes anthropologiques qui mènent au racisme
- Savoir identifier les rumeurs et discours complotistes à caractère raciste
- Maîtriser les outils développés dans le cadre de la formation
- Être en capacité de sensibiliser les publics à la lutte contre ces discours de haine



Intéressé.e par la mise en place de cette formation dans votre structure ?



Contactez Audrey Dessertine
ethnoart.audrey@gmail.com



PUBLIC

Tout public



NOMBRE DE PARTICIPANT.E.S

5 minimum - 15 maximum



DURÉE

2 journées



PRÉREQUIS

Aucun prérequis n'est nécessaire



MODALITÉS PÉDAGOGIQUES

Exercices individuels
Ateliers pratiques
Échanges en groupe



ÉVALUATION

Questionnaires
Tests des connaissances et compétences

Approche interculturelle de la famille

Principale structure d'organisation des êtres humains, la famille revêt des formes tout à fait différentes d'une société à l'autre et d'une époque à l'autre. Nos expériences professionnelles nous amènent à rencontrer des familles très diverses : migrantes, monoparentales, recomposées, homoparentales...

Comment appréhender cette diversité dans nos pratiques ? De quelles manières les familles étrangères s'adaptent à des contextes parfois radicalement différents de ceux laissés au pays ? Quels mécanismes se mettent en place quand on doit « faire famille », dans un pays qui n'est pas son pays de naissance ?

CONTENUS

- Parenté et alliance : les différentes organisations familiales dans le monde, exemples ethnographiques multiples
- La diversité des familles en France
- Faire famille en migration

OBJECTIFS

- Savoir décrire la diversité des organisations familiales dans le monde
- Être capable de mobiliser les savoirs anthropologiques pour concevoir un projet renforçant la co-éducation avec les familles
- Être en capacité d'utiliser les outils transmis durant la formation pour mettre en place des pistes d'actions interculturelles auprès des familles
- Adapter son accompagnement à la diversité des familles



Intéressé.e par la mise en place de cette formation dans votre structure ?



Contactez Audrey Dessertine
ethnoart.audrey@gmail.com



PUBLIC

Tout public



NOMBRE DE PARTICIPANT.E.S

5 minimum - 15 maximum



DURÉE

2 journées



PRÉREQUIS

Aucun prérequis n'est nécessaire



MODALITÉS PÉDAGOGIQUES

Exercices individuels
Ateliers pratiques
Échanges en groupe



ÉVALUATION

Questionnaires
Tests des connaissances et compétences

Approche interculturelle de la parentalité et de l'éducation

Les relations parents enfants, les modalités éducatives, les représentations liées à l'autorité parentale ne cessent de se transformer au sein de notre société. Les repères éducatifs changent et la négociation prend une place importante, se substituant aujourd'hui à l'éducation coercitive largement admise hier. Les parents migrants, au même titre que tous les parents, sont concernés par ces transformations : Comment faire avec des messages et des injonctions souvent contradictoires ? Comment inventer une éducation en adéquation avec les normes en vigueur dans une société dans laquelle je n'ai pas grandi ?

L'absence de compréhension mutuelle peut compromettre le dialogue entre les parents et les professionnel.le.s qui participent à la socialisation des enfants et des jeunes.

Cette formation propose un espace de réflexion autour des enjeux interculturels liés aux différentes manières de concevoir et pratiquer le rôle de parent.

CONTENUS

- Notions clés autour du concept de parentalité
- Description et analyse de la diversité des représentations liées à l'éducation et à l'autorité
- Travail à partir de situations mettant en jeu des écarts interculturels en lien avec les rôles parentaux
- Éduquer ses enfants en migration : les difficultés spécifiques, les besoins particuliers et les ressources à valoriser

OBJECTIFS

- Savoir décrire la diversité des modalités éducatives dans le monde
- Être capable de mobiliser les savoirs anthropologiques autour de l'enfance et de l'éducation pour concevoir des accompagnements renforçant la coparentalité avec les familles
- Être en capacité d'utiliser les outils transmis durant la formation pour mettre en place des pistes d'actions interculturelles autour de la parentalité



Intéressé.e par la mise en place de cette formation dans votre structure ?



Contactez Audrey Dessertine
ethnoart.audrey@gmail.com



PUBLIC

Tout public



NOMBRE DE PARTICIPANT.E.S

5 minimum - 15 maximum



DURÉE

2 journées



PRÉREQUIS

Aucun prérequis n'est nécessaire



MODALITÉS PÉDAGOGIQUES

Exercices individuels
Ateliers pratiques
Échanges en groupe



ÉVALUATION

Questionnaires
Tests des connaissances et compétences

Approche interculturelle de la naissance et des techniques de puériculture

Les représentations associées à l'origine du nouveau-né sont diverses d'une société à l'autre et peuvent être particulièrement complexes à appréhender. C'est en effet rare que l'on explique sa venue en termes purement biologiques et matérialistes.

Si l'on n'ignore pas le rôle fondamental de l'acte sexuel, on considère généralement que diverses forces invisibles et extrahumaines (divinités, esprits, ancêtres, etc.) concourent à sa création. L'observation des soins prodigués aux jeunes enfants (allaitement, sevrage, toilette quotidienne, sommeil, massages, portage, etc.) permet de mettre en lumière la diversité des pratiques et des représentations qui accompagnent les premiers temps de la vie.

CONTENUS

- Représentations liées à la grossesse
- Rites autour de la naissance
- Rites autour de la nomination du bébé
- Représentations associées au nouveau-né
- Diversité des gestes et techniques de puériculture (toilette / portage / allaitement / sevrage / diversification alimentaire / massage et autres techniques du corps / motricité)
- Travail à partir de situations mettant en jeu des écarts interculturels en lien avec les pratiques et techniques de puériculture
- Mettre au monde ses enfants en migration : les difficultés spécifiques, les besoins particuliers et les ressources à valoriser

OBJECTIFS

- Savoir décrire la diversité des représentations liées à la naissance dans le monde
- Être capable de mobiliser les savoirs anthropologiques autour de la naissance et de la petite enfance pour concevoir des accompagnements adaptés à la diversité des enfants
- Être en capacité d'utiliser les outils transmis durant la formation pour mettre en place des pistes d'actions interculturelles autour des premiers temps de la vie



Intéressé.e par la mise en place de cette formation dans votre structure ?



Contactez Audrey Dessertine
ethnoart.audrey@gmail.com



PUBLIC

Tout public



NOMBRE DE PARTICIPANT.E.S

5 minimum - 15 maximum



DURÉE

2 journées



PRÉREQUIS

Aucun prérequis n'est nécessaire



MODALITÉS PÉDAGOGIQUES

Exercices individuels
Ateliers pratiques
Échanges en groupe



ÉVALUATION

Questionnaires
Tests des connaissances et compétences

Pratiques religieuses et laïcité

Au gré des sociétés et des époques, les religions se sont déployées dans leurs diversités pour accompagner l'humain dans ses questionnements existentiels. **On observe aujourd'hui une redéfinition des modalités d'appartenance au religieux.**

Dans les contextes de ruptures, de désaffiliation des liens ancestraux, familiaux et sociaux, cette identification religieuse mouvante s'exprime de manière plus ou moins radicale.

Nous proposons donc une initiation à l'anthropologie des pratiques religieuses afin de permettre aux professionnel.le.s de **se saisir d'outils de la médiation interculturelle pour appréhender la question religieuse sur le terrain.**

OBJECTIFS

- Être capable d'identifier les représentations personnelles et collectives sur la question religieuse
- Être capable de resituer les manifestations religieuses dans leurs contextes propres (géographique, politique, social et personnel)
- Être capable de mobiliser les savoirs anthropologiques pour concevoir avec vos publics un projet basé sur l'application d'une laïcité inclusive et apaisée
- Être capable de mobiliser les outils interculturels dans la mise en oeuvre d'un projet sur le fait religieux avec vos publics
- Adapter sa posture professionnelle en prenant en compte la diversité religieuse et le principe de laïcité

CONTENUS

- La multiplicité des pratiques religieuses dans le monde : universaux et spécificités
- Les diversités internes à chaque religion
- Apports historiques et sociologiques autour de la notion de laïcité en France
- Exercices et études de cas, méthode interculturelle et laïcité appliquées



Intéressé.e par la mise en place de cette formation dans votre structure ?



Contactez Audrey Dessertine
ethnoart.audrey@gmail.com



PUBLIC

Tout public



NOMBRE DE PARTICIPANT.E.S

5 minimum - 15 maximum



DURÉE

2 journées



PRÉREQUIS

Aucun prérequis n'est nécessaire



MODALITÉS PÉDAGOGIQUES

Exercices individuels
Ateliers pratiques
Échanges en groupe



ÉVALUATION

Questionnaires
Tests des connaissances et compétences

Penser la « nature » : les relations des humains à leur environnement

L'idée de nature est tout sauf naturelle puisque chaque société en a sa propre conception. **Comment les êtres humains représentent la nature ?** Quels types de savoirs, de savoir-faire et d'imaginaires les diverses sociétés du monde ont-elles été amenées à développer pour interagir avec leur environnement, s'y adapter et le transformer ? Quelles modalités de relations au vivant et aux êtres non-humains sont en oeuvre ?

Notre formation vous propose de découvrir cette diversité de représentations et de pratiques liées à l'environnement, pour **porter un regard renouvelé sur les débats écologiques contemporains**. Un détour par l'anthropologie invite alors à se décentrer des conceptions de notre société et à penser autrement les relations au monde qui nous entoure.

OBJECTIFS

- Être capable d'identifier ses représentations à l'égard de la nature
- Savoir décrire la diversité des relations humaines avec leur environnement
- Être capable de mobiliser les savoirs anthropologiques pour concevoir un projet renforçant la prise de conscience des enjeux environnementaux
- Adapter sa posture de manière à prévenir les discriminations environnementales
- Être capable de mobiliser les outils interculturels dans la mise en oeuvre d'un projet sur la nature avec vos publics

CONTENUS

- La diversité des manières de se représenter la place de l'être humain dans le monde et dans son environnement
- Les transformations et dynamiques d'adaptation de l'être humain à son environnement
- Penser les bouleversements écologiques d'aujourd'hui et les inégalités environnementales
- L'accompagnement des publics dans la compréhension des enjeux contemporains



Intéressé.e par la mise en place de cette formation dans votre structure ?



Contactez Audrey Dessertine
ethnoart.audrey@gmail.com



PUBLIC

Tout public



NOMBRE DE PARTICIPANT.E.S

5 minimum - 15 maximum



DURÉE

2 journées



PRÉREQUIS

Aucun prérequis n'est nécessaire



MODALITÉS PÉDAGOGIQUES

Exercices individuels
Ateliers pratiques
Échanges en groupe



ÉVALUATION

Questionnaires
Tests des connaissances et compétences

Approche interculturelle de la maladie et du soin

Si toutes les sociétés ont à faire avec la maladie, toutes n'ont pas les mêmes manières d'en penser l'étiologie, de la manifester et de la soigner.

Ces conceptions multiples s'observent aujourd'hui en France. En tant que professionnel.le, comment **prendre en compte cette diversité des représentations symboliques et des pratiques pour accompagner au mieux les personnes malades ?** De quelles manières les institutions doivent s'adapter à l'hétérogénéité des patient.e.s et à la complexité d'un monde sans cesse en mouvement ?

OBJECTIFS

- Être capable d'identifier ses représentations à l'égard de la maladie
- Savoir décrire la diversité des représentations liées à la maladie dans le monde
- Être en capacité d'identifier les dimensions culturelles et symboliques inhérentes à toute pratique de soin
- Être capable de mobiliser les savoirs anthropologique et les outils interculturels pour concevoir un accompagnement vers un itinéraire thérapeutique individualisé et adapté
- Être capable d'utiliser les acquis de la formation dans la mise en oeuvre d'un projet sur la santé avec vos publics

CONTENUS

- Maladie : diversité des représentations
- Soins : multiplicité des pratiques et des discours
- Approche interculturelle : les outils de l'anthropologie médicale et de la clinique transculturelle
- La relation soignant.e-soigné.e en contexte interculturel



Intéressé.e par la mise en place de cette formation dans votre structure ?



Contactez Audrey Dessertine
ethnoart.audrey@gmail.com



PUBLIC

Tout public



NOMBRE DE PARTICIPANT.E.S

5 minimum - 15 maximum



DURÉE

2 journées



PRÉREQUIS

Aucun prérequis n'est nécessaire



MODALITÉS PÉDAGOGIQUES

Exercices individuels
Ateliers pratiques
Échanges en groupe



ÉVALUATION

Questionnaires
Tests des connaissances et compétences

Approche interculturelle du handicap

Partout et toujours, les humain.e.s ne cessent de chercher des explications au handicap. **Cette formation propose d'explorer différentes représentations collectives issues de sociétés variées** afin de mettre en regard les spécificités et les invariants. La place attribuée aux enfants porteurs de handicap est liée à différents facteurs (historiques, politiques, socio-économiques, législatifs, anthropologiques, cliniques) qui varient d'une société à l'autre et façonnent les représentations collectives et individuelles.

Quelle que soit la manière de les nommer, il existe dans chaque société des modalités d'accueil concernant ces enfants désignés comme différents. Ces conceptions multiples s'observent aussi en France. Comment prendre en compte cette diversité dans les accompagnements ?

OBJECTIFS

- Être capable d'identifier ses représentations à l'égard du handicap
- Savoir décrire la diversité des représentations liées au handicap dans le monde
- Être en capacité d'identifier les dimensions culturelles et symboliques inhérentes à toute prise en charge
- Être capable de mobiliser les savoirs anthropologiques pour concevoir un accompagnement adapté et individualisé
- Être capable d'utiliser les outils présentés en formation pour la mise en oeuvre d'actions interculturelles avec vos publics

CONTENUS

- Handicap : diversité des représentations dans le monde
- Prise en charge : multiplicité des pratiques dans le monde
- Accueillir et accompagner des enfants porteurs de handicap en contexte interculturel



Intéressé.e par la mise en place de cette formation dans votre structure ?



Contactez Audrey Dessertine
ethnoart.audrey@gmail.com



PUBLIC

Tout public



NOMBRE DE PARTICIPANT.E.S

5 minimum - 15 maximum



DURÉE

1 journée



PRÉREQUIS

Aucun prérequis n'est nécessaire



MODALITÉS PÉDAGOGIQUES

Exercices individuels
Ateliers pratiques
Échanges en groupe



ÉVALUATION

Questionnaires
Tests des connaissances et compétences

Le genre en question : approche interculturelle

Comment devient-on femme ou homme dans une société donnée ? Quelles normes, valeurs, prescriptions et interdits définissent ces identités ? De quelle marge de manoeuvre disposent les individus ?

À partir de recherches anthropologiques historiques et contemporaines, **notre formation propose d'explorer la diversité des constructions du féminin et du masculin à travers le monde**, interrogeant les relations de pouvoir et les hiérarchies à l'oeuvre dans le façonnement des corps et les apprentissages des rôles de genre. Cette formation invite à appréhender la complexité des constructions identitaires contemporaines, mais surtout de **porter un regard renouvelé sur les processus qui engendrent les discriminations et les violences de genre.**

OBJECTIFS

- Être capable d'identifier ses propres représentations à l'égard des stéréotypes de genre
- Savoir décrire les processus anthropologiques qui construisent la différenciation des sexes et la hiérarchie des genres
- Être en capacité de mobiliser les savoirs anthropologiques et les outils interculturels pour concevoir avec vos publics un projet basé sur la lutte contre les stéréotypes et les violences de genre
- Adapter sa posture et ses pratiques de manière à prévenir les discriminations sexistes et LGBTQI+-phobes en milieu professionnel

CONTENUS

- Exploration de la diversité des représentations du masculin et du féminin dans le monde
- Introduction au concept de genre : constructions sociales et culturelles de la féminité et de la virilité
- Genre, identités et orientation sexuelle



Intéressé.e par la mise en place de cette formation dans votre structure ?



Contactez Audrey Dessertine
ethnoart.audrey@gmail.com

Formation dans nos locaux :
13 et 14 mars 2025
voir les modalités p.28



PUBLIC

Tout public



NOMBRE DE PARTICIPANT.E.S

5 minimum - 15 maximum



DURÉE

2 journées



PRÉREQUIS

Aucun prérequis n'est nécessaire



MODALITÉS PÉDAGOGIQUES

Exercices individuels
Ateliers pratiques
Échanges en groupe



ÉVALUATION

Questionnaires
Tests des connaissances et compétences

Parler de vie affective et sexuelle en contexte interculturel

La sexualité concerne les personnes dans leur intimité, leur corps, leur épanouissement et leur fécondité. Elle est régie par des règles explicites ou diffuses, qui définissent les relations (possibles, prescrites ou interdites). Elle est de ce fait un véritable objet anthropologique.

Les normes et valeurs qui cadrent la sexualité sont variables d'une société à l'autre et en constante transformation. La sexualité est donc le lieu où s'exercent de très fortes contraintes, profondément intériorisées et cristallisées dans les institutions propres à chaque société. Si elle incarne un espace privilégié de la domination, elle peut également aussi être celui de la libération et de l'émancipation.

OBJECTIFS

- Faire émerger ses propres représentations en matière de sexualité et de vie affective
- Se positionner individuellement et collectivement sur des questions sociales fortes : sexisme / homophobie consentement / liberté sexuelle ...
- Être capable de mobiliser les savoirs anthropologiques autour de la sexualité pour concevoir des accompagnements adaptés à la diversité des publics
- Être en capacité d'utiliser les outils transmis durant la formation pour mettre en place des pistes d'actions interculturelles autour de la vie affective et sexuelle

CONTENUS

- L'aspect biologique de la sexualité : diversité des représentations liées au corps
- L'aspect psycho affectif : la construction sociale et culturelle des sentiments et émotions
- Analyse anthropologique des enjeux contemporains : consentement / mouvement #MeToo / réseaux sociaux / liberté sexuelle / échanges économico-sexuels / égalité entre les sexes et les sexualités
- Analyse des enjeux autour de la sexualité en contexte interculturel



Intéressé.e par la mise en place de cette formation dans votre structure ?



Contactez Audrey Dessertine
ethnoart.audrey@gmail.com



PUBLIC

Tout public



NOMBRE DE PARTICIPANT.E.S

5 minimum - 15 maximum



DURÉE

1 journée



PRÉREQUIS

Aucun prérequis n'est nécessaire



MODALITÉS PÉDAGOGIQUES

Exercices individuels
Ateliers pratiques
Échanges en groupe



ÉVALUATION

Questionnaires
Tests des connaissances et compétences

Penser la mixité à la crèche : pour une pédagogie égalitaire dès le plus jeune âge

Toutes les sociétés humaines pensent des normes, valeurs, prescriptions et interdits qui contraignent les filles et les garçons dans des rôles assignés.

Un détour par la diversité des constructions des identités de genre dans le monde permet d'analyser avec un regard éclairé nos représentations contemporaines du masculin et du féminin. Premier marqueur identitaire, la différenciation sexuelle s'inscrit dès la naissance au coeur des modalités éducatives. **Qu'en est-il dans les lieux d'accueil pour les enfants en France aujourd'hui ?**

OBJECTIFS

- Savoir décrire les processus anthropologiques qui construisent la différenciation des sexes et la hiérarchie des genres
- Identifier la précocité de la construction des stéréotypes sexistes
- Comprendre l'impact de ces représentations dans le domaine de l'éducation
- Savoir reconnaître les situations et attitudes stéréotypées
- Être capable d'adopter des pratiques non genrées en contexte professionnel
- Créer des outils pédagogiques égalitaires
- Lutter contre les préjugés, le rejet, le sexisme et les discriminations envers les enfants

CONTENUS

- Diversité des représentations du féminin et du masculin à travers le monde : exemples ethnographiques multiples
- Construction sociale et culturelle de la féminité et de la masculinité : des modalités éducatives différenciées dès la naissance
- Comprendre les enjeux de la socialisation différenciée par l'analyse de la culture matérielle (jeux, jouets, manuels scolaires, livres jeunesse), des activités et des espaces
- Mettre en commun des pratiques égalitaires et en penser de nouvelles



Intéressé.e par la mise en place de cette formation dans votre structure ?



Contactez Audrey Dessertine
ethnoart.audrey@gmail.com



PUBLIC

Professionnel.le.s de la petite enfance



NOMBRE DE PARTICIPANT.E.S

5 minimum - 15 maximum



DURÉE

2 journées



PRÉREQUIS

Aucun prérequis n'est nécessaire



MODALITÉS PÉDAGOGIQUES

Exercices individuels
Ateliers pratiques
Échanges en groupe



ÉVALUATION

Questionnaires
Tests des connaissances et compétences

Penser la mixité à l'école et en centres de loisirs : pour une égalité réelle

Toutes les sociétés humaines pensent des normes, valeurs, prescriptions et interdits qui contraignent les filles et les garçons dans des rôles assignés.

Un détour par la diversité des constructions des identités de genre dans le monde permet d'analyser avec un regard éclairé nos représentations contemporaines du masculin et du féminin. Premier marqueur identitaire, la différenciation sexuelle s'inscrit dès la naissance au coeur des modalités éducatives. **Qu'en est-il dans les lieux d'accueil pour les enfants en France aujourd'hui ?**

OBJECTIFS

- Savoir décrire les processus anthropologiques qui construisent la différenciation des sexes et la hiérarchie des genres
- Identifier la précocité de la construction des stéréotypes sexistes
- Comprendre l'impact de ces représentations dans le domaine de l'éducation
- Savoir reconnaître les situations et attitudes stéréotypées
- Être capable d'adopter des pratiques non genrées en contexte professionnel
- Créer des outils pédagogiques égalitaires
- Lutter contre les préjugés, le rejet, le sexisme et les discriminations envers les enfants

CONTENUS

- Diversité des représentations du féminin et du masculin à travers le monde : exemples ethnographiques multiples
- Construction sociale et culturelle de la féminité et de la masculinité : des modalités éducatives différenciées dès la naissance
- Comprendre les enjeux de la socialisation différenciée par l'analyse de la culture matérielle (jeux, jouets, manuels scolaires, livres jeunesse), des activités et des espaces
- Mettre en commun des pratiques égalitaires et en penser de nouvelles



Intéressé.e par la mise en place de cette formation dans votre structure ?



Contactez Audrey Dessertine
ethnoart.audrey@gmail.com



PUBLIC

Professionnel.le.s de l'éducation et de la petite enfance



NOMBRE DE PARTICIPANT.E.S

5 minimum - 15 maximum



DURÉE

2 journées



PRÉREQUIS

Aucun prérequis n'est nécessaire



MODALITÉS PÉDAGOGIQUES

Exercices individuels
Ateliers pratiques
Échanges en groupe



ÉVALUATION

Questionnaires
Tests des connaissances et compétences

Groupes d'échanges et d'appui aux professionnel.le.s

Dans la continuité des formations, ethnoArt anime des groupes d'analyse de la pratique professionnelle. **La spécificité de notre approche est de proposer une lecture interculturelle des situations vécues au travail.**

Éprouver la méthode interculturelle permet à chacun.e de faire émerger ses présupposés, ses représentations et ses convictions, parfois chamboulées par des valeurs semblant entrer en contradiction forte avec les normes personnelles, professionnelles et institutionnelles. **L'anthropologie fournit une grille de lecture originale faisant émerger de nouveaux axes de travail.** L'expérience du décentrement est au coeur de la démarche anthropologique. Ce fameux « pas de côté » est complexe, il est aussi nécessaire dans tout travail d'accompagnement. Comment se situer par rapport aux représentations de l'altérité, entre fascination et répulsion ?

OBJECTIFS

- Prendre du recul, analyser son implication personnelle dans les relations avec les personnes accompagnées
- Identifier ce qui intervient dans la relation interculturelle et repérer l'implication de ses propres modèles dans la relation à l'autre
- Mieux comprendre les situations de migration
- Faire face à l'expression des émotions, celles des personnes accueillies mais aussi celles des professionnel.le.s
- Formaliser des objectifs pour améliorer la communication interculturelle en situation d'accueil, d'accompagnement, d'information et d'intervention
- Différencier les logiques sociales, culturelles, économiques, psychologiques, juridiques, migratoires à l'oeuvre dans les situations



PUBLIC

Tout public



NOMBRE DE PARTICIPANT.E.S

5 minimum - 15 maximum



DURÉE

Séances mensuelles ou bimestrielles sur une année avec renouvellement si le besoin est ressenti de travailler sur une temporalité longue



PRÉREQUIS

Aucun prérequis n'est nécessaire



MODALITÉS PÉDAGOGIQUES

Exercices individuels
Ateliers pratiques
Échanges en groupe



Intéressé.e par la mise en place de séances dans votre structure ?



Contactez Audrey Dessertine
ethnoart.audrey@gmail.com



ILS.ELLES NOUS FONT CONFIANCE

Ville de Gennevilliers, Ville de Cergy, École des Parents et des Éducateurs d'Ile-de-France (EPE-IDF), Protection Judiciaire de la Jeunesse (PJJ), Apprentis d'Auteuil, Coallia..

Calendrier et modalités des formations dans nos locaux

Des préjugés au racisme : les mécanismes du rejet

14 et 15 octobre 2024

Appréhender les enjeux de la diversité culturelle et sociale : initiation à l'approche interculturelle

27 et 28 janvier 2025

Le genre en question : approche interculturelle

13 et 14 mars 2025

Convocation

Suite à l'inscription une confirmation d'inscription est envoyée avec tous les renseignements pratiques.

Bilan de la formation

En fin de formation, une fiche d'évaluation à remplir est remise à chaque stagiaire et un bilan est réalisé.

Tarifs

Adhésion obligatoire à l'association
Adhésion annuelle individuelle : 40€
Adhésion personne morale : 80€

Lieu

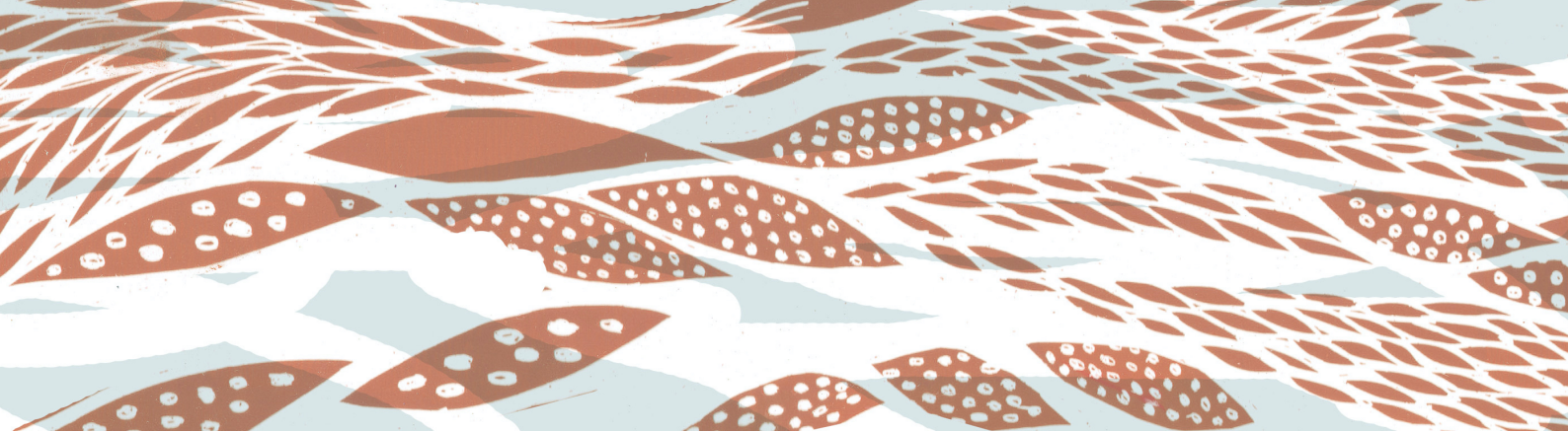
39 rue des Cascades
75020 Paris
Métro Jourdain ou Ménilmontant

Renseignements

auprès d'Audrey Dessertine :
ethnoart.audrey@gmail.com
06 61 11 40 17

Formations soutenues par :





Association ethnoArt

39 rue des cascades - 75020 Paris

www.ethnoart.org

SIRET : 44992063600031

Code APE : 8552Z

Numéro d'organisme de formation : 11755511575

